

SCALA MAGGIORE

La scala maggiore è una successione di toni e semitoni formata da 8 gradi dove l'ottavo è la ripetizione del primo un'ottava sopra.

Ecco nello specifico la successione:

T, T, ST, T, T, T, ST.

Esempio:

Scala Maggiore di Do

I II III IV V VI VII VIII

 └──┘ └──┘ └──┘ └──┘ └──┘ └──┘ └──┘

 T T ST T T T ST

SCALA MINORE

Ogni scala maggiore ha una relativa minore costruita sul suo sesto grado.

Possiamo risalire alla relativa minore anche partendo dal primo grado della scala maggiore e andando un tono e mezzo indietro: il risultato resta invariato.

Esistono tre scale minori differenti:

1. **scala minore naturale**
2. **scala minore armonica**
3. **scala minore melodica**

SCALA MINORE NATURALE

La scala minore naturale è formata dalle stesse note della sua relativa maggiore iniziando però dal sesto grado di quest'ultima.

La successione dei toni e semitoni è la seguente:

T, ST, T, T, ST, T, T.

Esempio:

Scala minore naturale di La

I II III IV V VI VII VIII

 └──┬──┘ └──┬──┘ └──┬──┘ └──┬──┘ └──┬──┘ └──┬──┘ └──┬──┘ └──┬──┘

 T ST T T ST T T

SCALA MINORE ARMONICA

La scala minore armonica è formata dalla scala minore naturale con il settimo grado alterato di un semitono in su.

La settima, da minore diventa maggiore.

La scala minore armonica ha una sonorità unica ed è inoltre l'unica scala ad avere la distanza di un tono e mezzo tra il sesto e il settimo grado.

La successione dei toni e semitoni è la seguente:

T, ST, T, T, ST, T+ST, ST.

Esempio:

Scala minore armonica di La

I II III IV V VI VII VIII

 └──┬──┘ └──┬──┘ └──┬──┘ └──┬──┘ └──┬──┘ └──┬──┘ └──┬──┘ └──┬──┘

 T ST T T ST T+ST ST

SCALA MINORE MELODICA

La scala minore melodica è formata dalla scala minore naturale con il sesto e il settimo grado alterati di un semitono in su.

Nella musica classica si è soliti distinguere il frammento ascendente da quello discendente poiché quest'ultimo torna ad essere minore naturale.

Al contrario, nel jazz, la scala minore melodica conserva le stesse alterazioni, al sesto e al settimo grado, sia in fase ascendente che discendente: questa viene anche detta *scala bachiana*.

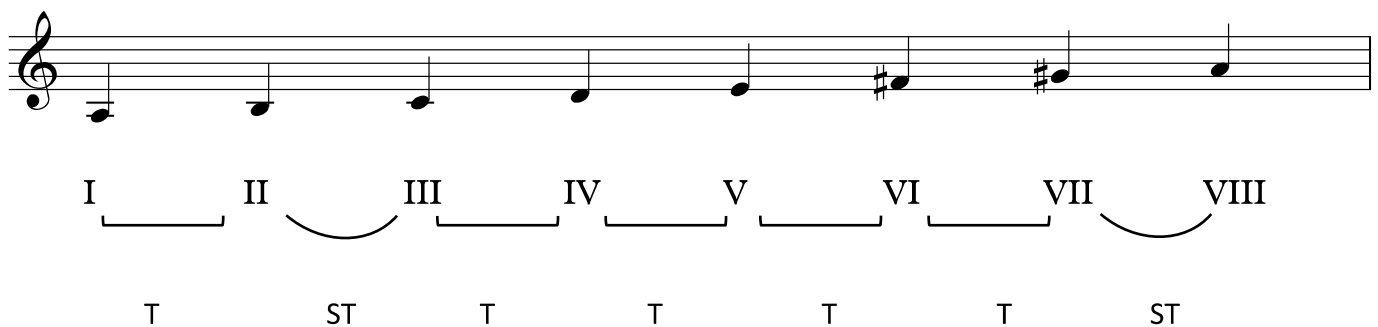
La successione dei toni e semitoni è la seguente:

T, ST, T, T, T, T, ST.

Esempio:

Scala minore melodica di La

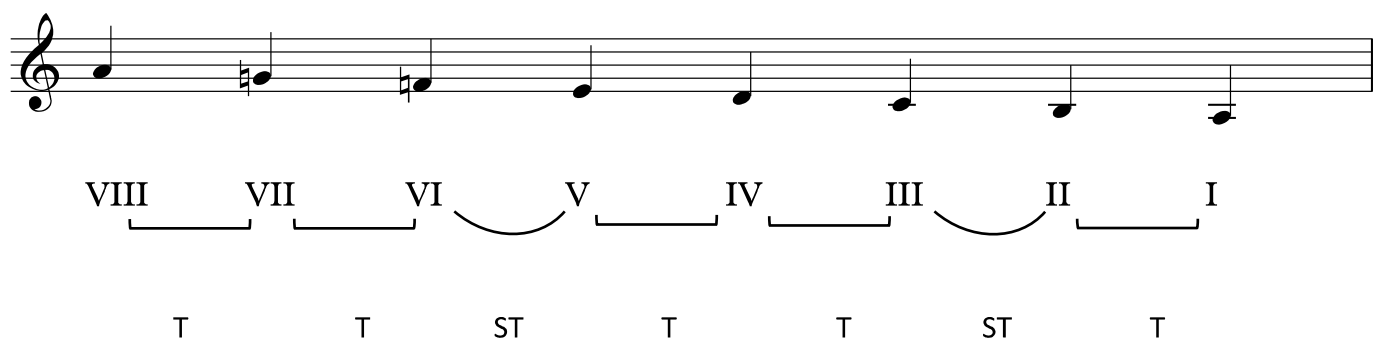
Fase ascendente



I II III IV V VI VII VIII

T ST T T T T ST

Fase discendente – minore naturale



VIII VII VI V IV III II I

T T ST T T ST T

Esercizio n.1

Scale Maggiori e minori a 2 ottave

Do Maggiore

La minore naturale

La minore armonica

La minore melodica

ARMONIZZAZIONE

SCALA MAGGIORE PER TRIADI

L'armonizzazione della scala maggiore per triadi consiste nel costruire su ogni grado della scala una triade in posizione fondamentale usando esclusivamente le note appartenenti alla scala stessa.

Così facendo si otterrà la seguente successione:

- I grado: triade maggiore
- II grado: triade minore
- III grado: triade minore
- IV grado: triade maggiore
- V grado: triade maggiore
- VI grado: triade minore
- VII grado: triade diminuita
- VIII grado: triade maggiore

Esempio in Do Maggiore

C Dm Em F G Am B° C
 I Maggiore II minore III minore IV Maggiore V Maggiore VI minore VII diminuito VIII Maggiore

Esercizio n.7

Armonizzazione della scala maggiore per triadi in tutte le tonalità

Do Maggiore

C Dm Em F G Am B^o C

I Maggiore II minore III minore IV Maggiore V Maggiore VI minore VII diminuito VIII Maggiore

Sol Maggiore

G Am Bm C D Em F^{#o} G

I Maggiore II minore III minore IV Maggiore V Maggiore VI minore VII diminuito VIII Maggiore

Re Maggiore

D Em F^{#m} G A Bm C^{#o} D

I Maggiore II minore III minore IV Maggiore V Maggiore VI minore VII diminuito VIII Maggiore

La Maggiore

A Bm C^{#m} D E F^{#m} G^{#o} A

I Maggiore II minore III minore IV Maggiore V Maggiore VI minore VII diminuito VIII Maggiore

Mi Maggiore

E F^{#m} G^{#m} A B C^{#m} D^{#o} E

I Maggiore II minore III minore IV Maggiore V Maggiore VI minore VII diminuito VIII Maggiore

Si Maggiore

B C^{#m} D^{#m} E F[#] G^{#m} A^{#o} B

I Maggiore II minore III minore IV Maggiore V Maggiore VI minore VII diminuito VIII Maggiore

LE PENTATONICHE

Le scale pentatoniche sono costituite da cinque suoni e possono essere maggiori e minori.

PENTATONICA MAGGIORE

Possiamo definire la *pentatonica maggiore* come un sunto della scala maggiore senza 4° e 7° grado.

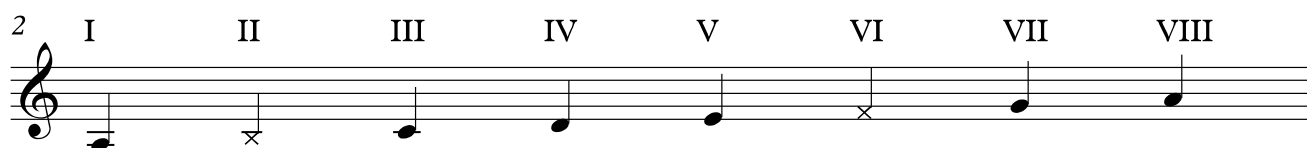
Es. Pentatonica Maggiore di Do



PENTATONICA MINORE

Possiamo definire la *pentatonica minore* come un sunto della scala minore naturale senza 2° e 6° grado.

Es. Pentatonica minore di La



Nota bene

All'interno di un centro tonale, le note che formano la pentatonica maggiore sono le medesime della pentatonica minore applicate alla sua relativa minore.

Ad esempio, le note che compongono la pentatonica maggiore di Do, suonate a partire dalla sua relativa minore (La), formano la pentatonica minore di La.

Esercizio n.32

II-V-I per settime in tutte le tonalità

II-V-I Maggiore

II-V-I minore

Dm⁷ G⁷ Cmaj⁷ C⁶ Bm^{7(b5)} E⁷ Am(maj⁷) Am⁶

Pos.fond. 2°rivotto Pos.fond. Pos.fond. 2°rivotto Pos.fond.

Am⁷ D⁷ Gmaj⁷ G⁶ F#m^{7(b5)} B⁷ Em(maj⁷) Em⁶

Em⁷ A⁷ Dmaj⁷ D⁶ C#m^{7(b5)} F#⁷ Bm(maj⁷) Bm⁶

Bm⁷ E⁷ Amaj⁷ A⁶ G#m^{7(b5)} C#⁷ F#m(maj⁷) F#m⁶

F#m⁷ B⁷ Emaj⁷ E⁶ D#m^{7(b5)} G#⁷ C#m(maj⁷) C#m⁶

C#m⁷ F#⁷ Bmaj⁷ B⁶ Bbm^{7(b5)} Eb⁷ Abm(maj⁷) Abm⁶

Esercizio n.33

Walkin' Bass in due/ a minime
 Nota fondamentale + 5^a/ Accordi di settima

II-V-I Maggiore

II-V-I minore

Dm⁷ G⁷ Cmaj⁷ C⁶ Bm^{7(b5)} E⁷ Am(maj⁷) Am⁶

Am⁷ D⁷ Gmaj⁷ G⁶ F#m^{7(b5)} B⁷ Em(maj⁷) Em⁶

Em⁷ A⁷ Dmaj⁷ D⁶ C#m^{7(b5)} F#⁷ Bm(maj⁷) Bm⁶

Bm⁷ E⁷ Amaj⁷ A⁶ G#m^{7(b5)} C#⁷ F#m(maj⁷) F#m⁶

F#m⁷ B⁷ Emaj⁷ E⁶ D#m^{7(b5)} G⁷ C#m(maj⁷) C#m⁶

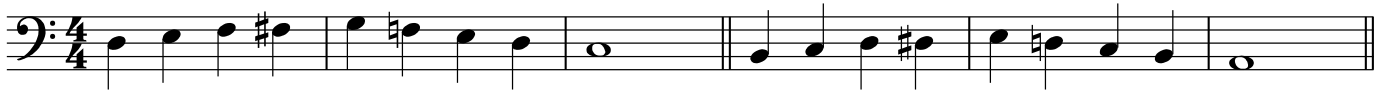
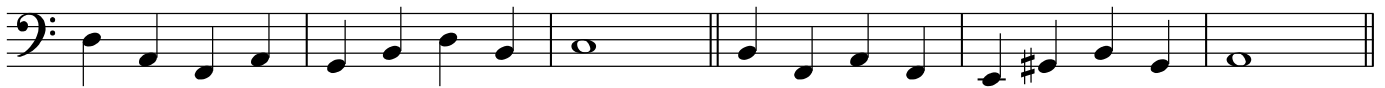
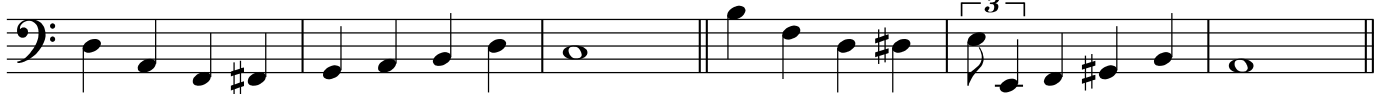
Esercizio n.38

Pattern applicati sulla cadenza del II-V-I in 4/4

(Suonare l'esercizio un'ottava sotto l'altezza scritta)

II-V-I Maggiore

II-V-I minore

Dm⁷G⁷Cmaj⁷Bm^{7(b5)}E^{7(b13)}_(b9)Am⁶7 Dm⁷G⁷Cmaj⁷Bm^{7(b5)}E^{7(b13)}_(b9)Am⁶13 Dm⁷G⁷Cmaj⁷Bm^{7(b5)}E^{7(b13)}_(b9)Am⁶19 Dm⁷G⁷Cmaj⁷Bm^{7(b5)}E^{7(b13)}_(b9)Am⁶25 Dm⁷G⁷Cmaj⁷Bm^{7(b5)}E^{7(b13)}_(b9)Am⁶31 Dm⁷G⁷Cmaj⁷Bm^{7(b5)}E^{7(b13)}_(b9)Am⁶37 Dm⁷G⁷Cmaj⁷Bm^{7(b5)}E^{7(b13)}_(b9)Am⁶43 Dm⁷G⁷Cmaj⁷Bm^{7(b5)}E^{7(b13)}_(b9)Am⁶49 Dm⁷G⁷Cmaj⁷Bm^{7(b5)}E^{7(b13)}_(b9)Am⁶55 Dm⁷G⁷Cmaj⁷Bm^{7(b5)}E^{7(b13)}_(b9)Am⁶